

---

# Ersatzteilliste

für

## Schneeschild FSK-P37

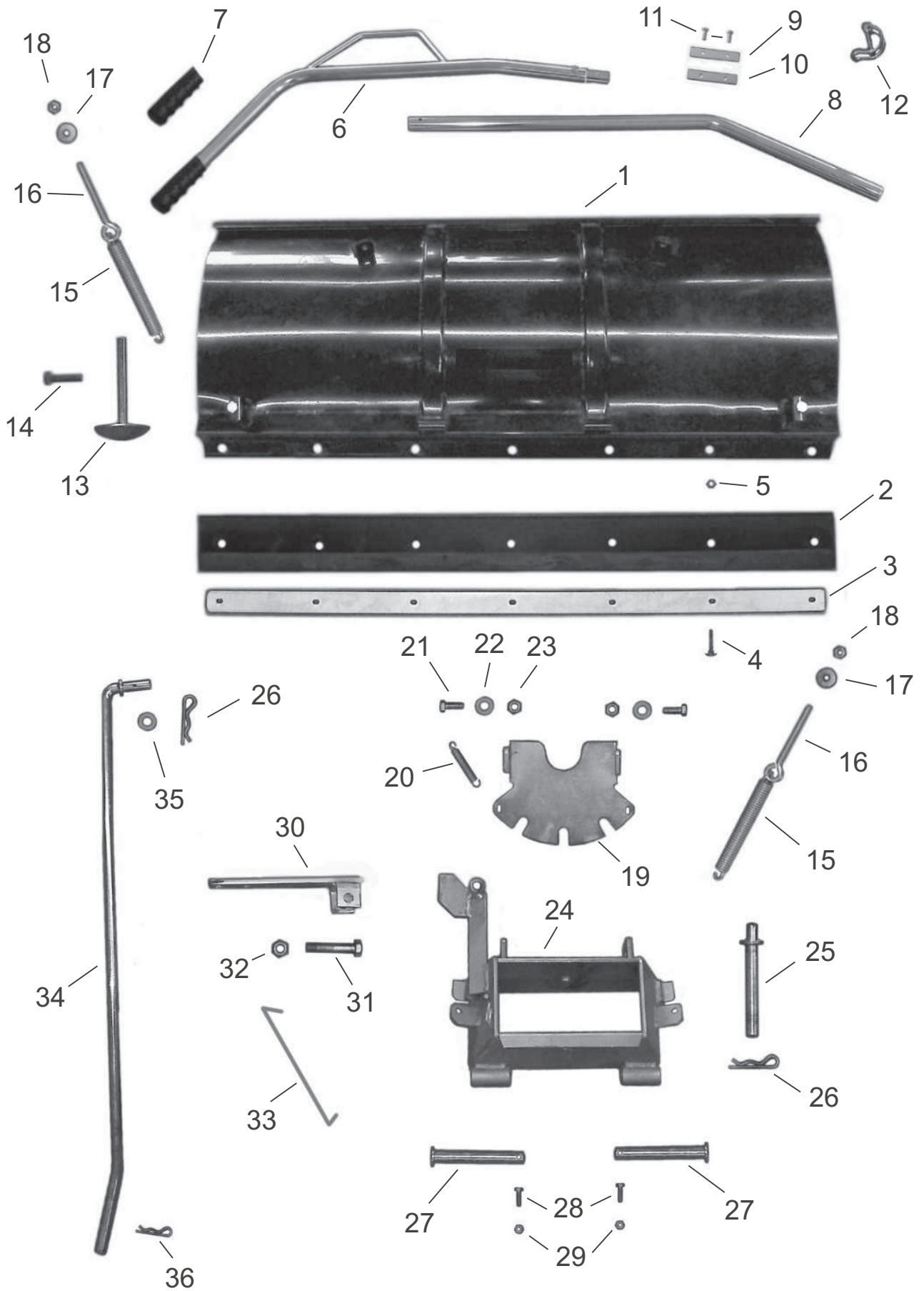


4KM-SK-P15

---

**4 F** Maschinenteknik GmbH, 49453 Rehden, [www.4-f.de](http://www.4-f.de)

---



Limpar FSK-P37			Ersatzteil-Liste			Tafel 1		
Pos.	Artikel-Nr.	Bezeichnung	Pos.	Artikel-Nr.	Bezeichnung			
			1	FSK-109	Schneeschild 120x50			
			2	4HK-E06	Gummileiste 120			
			3	4DB-B08 Z	Schiene 120			
			4	4HO-I17 Z1	Schloßschraube M8x35			
			5	4HR-A08 Z1	Mutter M8			
			6	FKT-180 Z	Heberohr H2 oben kpl.			
			7	4HJ-G03	Handgriff 25			
			8	4DM-F36 Z	Heberohr H2 unten			
			9	4DD-B01 Z	Gewinderiegel			
			10	4DD-B02 Z	Druckriegel			
			11	4HO-A08 Z1	6kt-Schraube M6x16			
			12	4AZ-802	Rohr-Klappsplint 6/32			
			13	4KC-A27 Z	Schleifkufe			
			14	4HO-A33 Z1	6kt-Schraube M12x25			
			15	4HI-A03 Z	Zugfeder SK			
			16	4KC-A16 Z	Ösenschraube			
			17	4HW-B10 Z1	Scheibe, groß Ø 10,5			
			18	4HR-A10 Z1	Mutter M10			
			19	4DA-H24 Z	Rastplatte			
			20	4HI-A02 Z	Rückholfeder			
			21	4HO-A24 Z1	6kt-Schraube M10x25			
			22	4HW-A10 Z1	Scheibe Ø 10,5			
			23	4HR-C10 Z1	Stopmutter M10			
			24	FSK-119 Z	Scharnierblock P			
			25	FSK-104 Z	Ansteckbolzen			
			26	4KC-F02 1	Federstecker P			
			27	FSK-105 Z	Scharnierbolzen			
			28	4HO-A09 Z1	6kt-Schraube M6x20			
			29	4HR-C06 Z1	Stopmutter M6			
			30	FSK-117 Z	Schwenklasche			
			31	4HO-C61 Z	6kt-Schraube M12x65			
			32	4HR-C12 Z1	Stopmutter M12			
			33	4KC-B23	Hubstange			
		Endet eine Art.-Nr. mit	34	FSK-125 Z	Schaltstange P			
		einer angehängten "1",	35	4HW-A12 Z1	Scheibe Ø 13			
		so ist die VE = 10 St.	36	4KC-F01 1	Federstecker			

