

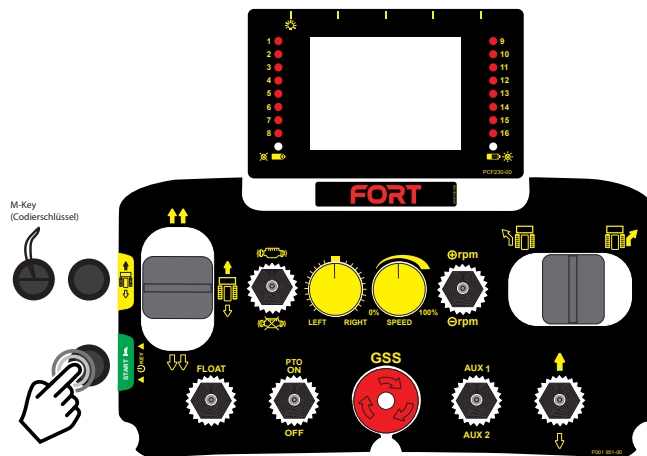
Herkules Raupenträger MultiTec 27 RC PRO

Schritt 1: Fernbedienung einschalten

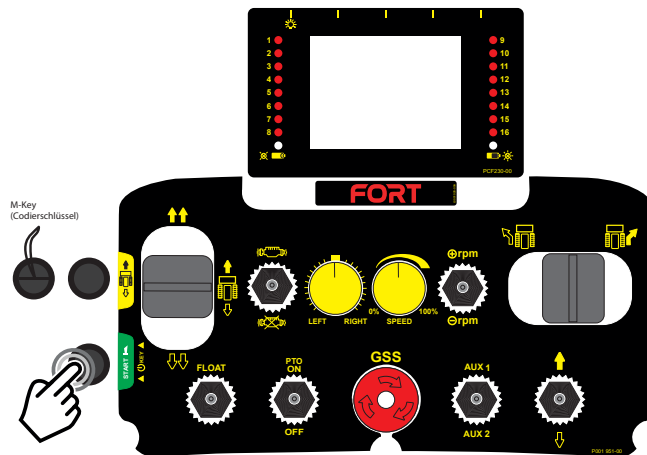
Voraussetzung:

Akku voll geladen und in der Fernbedienung eingelegt. M-Key (Codeschlüssel) eingesteckt. Notauschalter herausgezogen. Ölstand und Kraftstoffstand der Maschine geprüft.

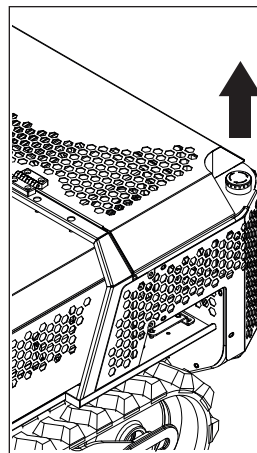
Drücken Sie den Startschalter um die Fernbedienung einzuschalten



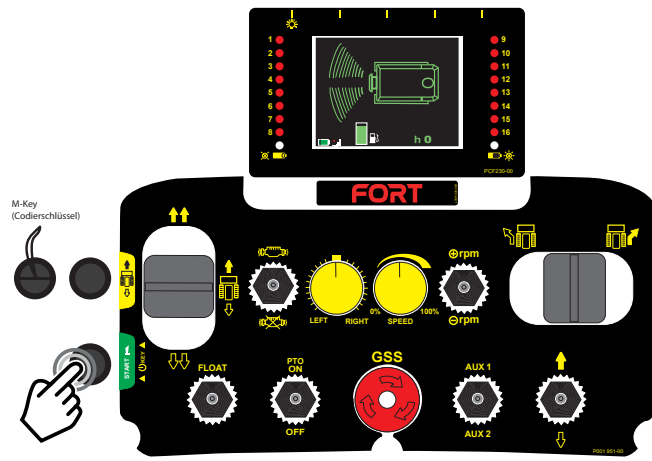
Fernbedienung bootet und ist bereit zum Koppeln mit der Maschine



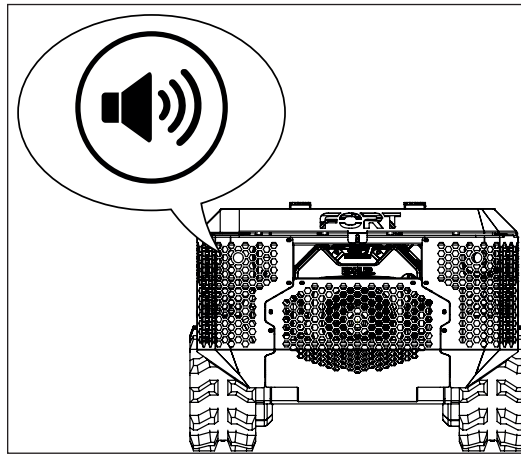
Ziehen Sie den Notstoppschalter der Maschine heraus



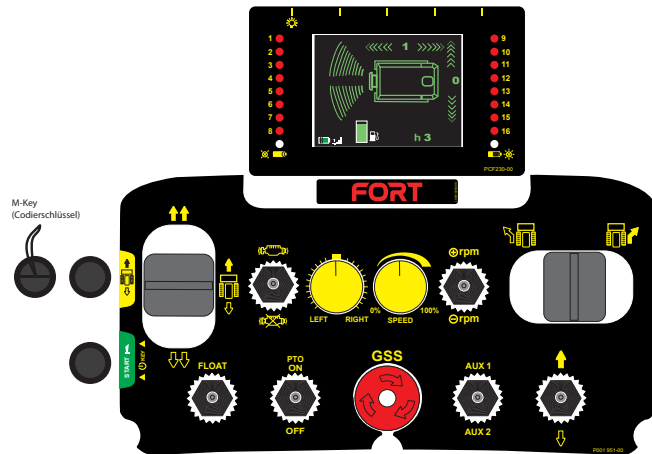
Drücken Sie erneut die Taste Start, die Maschine wird mit der Fernbedienung gekoppelt und es ertönt ein Bestätigungston der Maschine als Bestätigung, dass die Maschine mit der Fernbedienung gekoppelt ist.



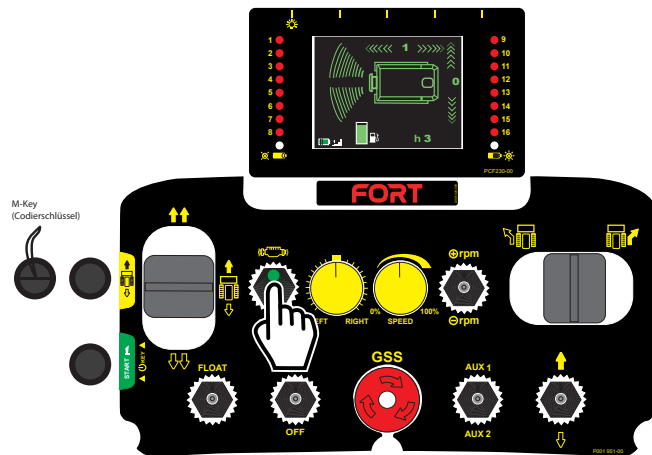
Bestätigungston der Maschine



Fernbedienung gekoppelt mit der Maschine.

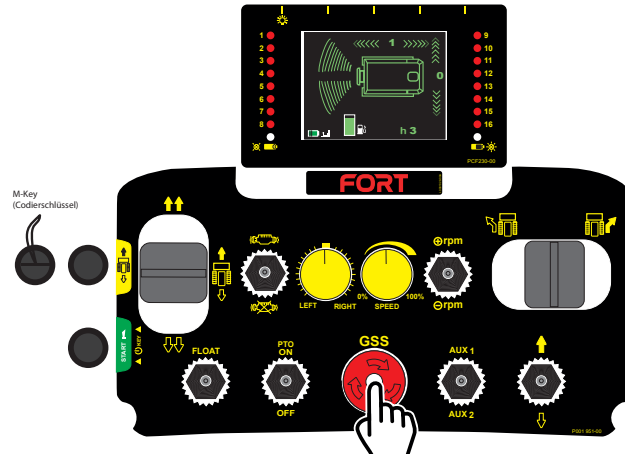


Um den Verbrennungsmotor der Maschine zu starten, drücken Sie den Startschalter des Motors nach oben.

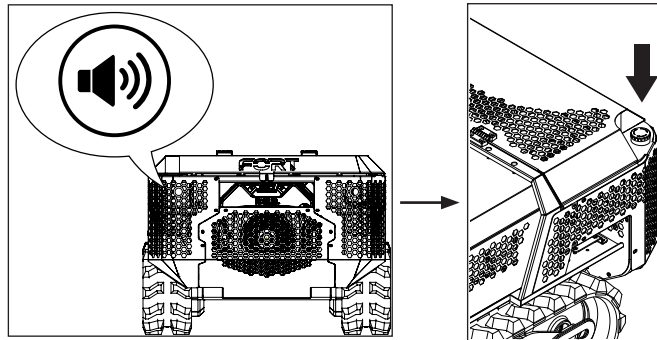


Es kann mit der Maschine gearbeitet werden

Um die Maschine abzustellen, drücken Sie den Notausschalter der Fernbedienung (die Abstellfunktion des Motors ist nicht belegt, um ein Entladen der Batterie der Maschine zu verhindern).



Der Motor der Maschine wird abgestellt und es ertönt ein Bestätigungston. Drücken Sie den Notstoppschalter der Maschine, um die Maschine endgültig abzuschalten.



Die Fernbedienung und die Maschine befinden sich im Ruhemodus. Ziehen Sie den M-Key aus der Fernbedienung, um eine unbefugte Nutzung auszuschließen.

