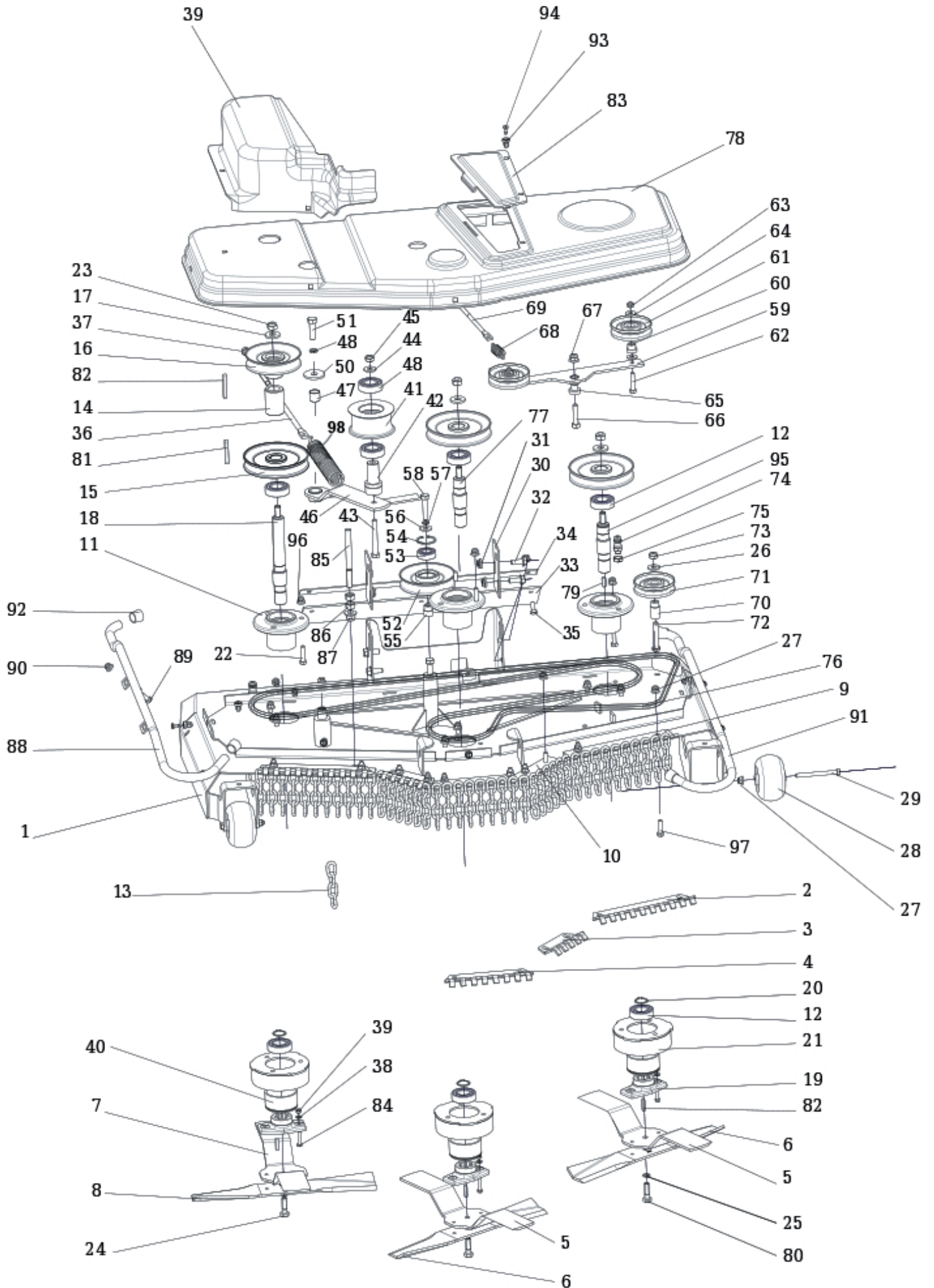




# Ersatzteilliste Hochgrasmähdeck für HT Traktoren Ab Baujahr 2011



# Hochgrasmähdeck



# Hochgrasmähdeck Fortsetzung 1

Position	Artikel Nummer	Beschreibung	Anmerkung
1	S532950472273	Gehäuse Kpl.	
2	S532113415403	Halter	
3	S532113415443	Halter	
4	S532113415393	Halter	
5	S532050422793	Messer Rechts	
6	S532050422783	Messer Rechts	
7	S532050422803	Messer Links	
8	S532050422813	Messer Links	
9	S532013409043	Ketten Halter	
10	S532013425703	Ketten Halter	
11	S532038523903	Flansch	
12	N324162099	Lager	6205 2 RS C 661B
13	N318112030	Ketten	A6/4 ČL. 9-8558-200
14	S532094207933	Gehäuse	
15	S532933713183	Riemenscheibe	
16	S532033253893	Riemenscheibe	
17	S532092207273	Scheibe	
18	S532038128353	Messerwelle Rechts	
19	S532098212463	Flansch	
20	N311733014	Sicherungsring	25
21	S532938522443	Flanschabdeckung	
22	N309503543	Schraube	M 8X35
23	N311129505	Mutter	M 12
24	N309599017	Schraube	0-9011-287 M10
25	N311219523	Scheibe	10 RIPP LOCK®
26	N311212521	Scheibe	11 Zinc
27	N532150290	Mutter	M 8 DIN 6926 8 Zinc
28	N532940128	Laufrad	Etop 100-8,2
29	N309501567	Schraube	M 8X90
30	S532113309493	Fuß	
31	N311129522	Mutter	M10 RIPP KL 10 BN 2798
32	N309578529	Schraube	M10X25KL100 Ripp. V. DACROM
33	N273192044	Schutz	0-8530-621 PRYŽ T4 S TEX.VL
34	S532085306223	Halteband	
35	N309503518	Schraube	M8X20
36	N532151140	Spannstange	0-8031-225
37	N311150506	Mutter	M 10
38	N311210502	Scheibe	6.4
39	N532151143	Keilriemenabdeckung	g 0-8547-805
40	S532938522453	Flanschabdeckung	
41	S532033253873	Riemenscheibe	
42	S532094215933	Gehäuse	
43	N309501527	Schraube	M 10X80
44	N311212521	Scheibe	11 Zinc
45	N311129502	Mutter	M 10
46	S532913413273	Halter	
47	N323721002	Buchse	1920 KU
48	N324162099	Lager	6205 2 RS C 661B

# Hochgrasmähdeck Fortsetzung 1

Position	Artikel Nummer	Beschreibung	Anmerkung
49	N311214504	Scheibe	12
50	N311212506	Scheibe	14
51	N309503505	Schraube	M12X40
52	S532033253883	Riemenscheibe	
53	N324162098	Lager	6203 2 RS C 66 IB
54	N311733079	Sicherungsring	40
55	N532150778	Buchse	0-9421-447
56	N311212521	Scheibe	11 Zinc
57	N311214503	Scheibe	10
58	N309503526	Schraube	M 10x50
59	S532913322953	Spannrollenhalter	
60	S532093212633	Stift	
61	N532150784	Riemenscheibe	Compensa C-00237/2
62	N309503544	Schraube	M 8X40
63	N311129501	Mutter	M 8
64	N311212043	Scheibe	9
65	N532150545	Buchse	0-9421-451
66	N309203544	Schraube	M 10x45
67	N311129523	Mutter	M 10 DIN 6926 Zinc
68	N315231239	Feder	0-9746-493 Diff.lock
69	N532151139	Spannstange	0-8031-226
70	N532150622	Gehäuse	0-9421-417
71	N532150784	Riemenscheibe	Compensa C-00237/2
72	N309503519	Schraube	M 10X60
73	N311129502	Mutter	M 10
74	S532990362343	Waschanschluß	
75	N311120511	Mutter	M 12
76	N272731229	Keilriemen	AA 126 MULTIFLEX TWIN
77	S532038128373	Mittlere Messerwelle	
78	N532151144	Abdeckung Mähgehäuse 804	110 0-8547-
79	N311726092	Keil	8E7X7X22
80	N309599008	Schraube	0-9011-283 M10 Links
81	N311726093	Keil	8E7X7X56
82	N311726091	Keil	6E7X6X28
83	N532151145	Federabdeckung	0-8547-806
84	N309503573	Schraube	M 6X30
85	S532013102223	Anschlag	
86	N311129526	Mutter	M 12 DIN 6926
87	N311150505	Mutter	M 12
88	S532913452083	Schutzbügel Rechts	(4X4)
89	N309503518	Schraube	M8X20
90	N311210503	Scheibe	8.4
91	S532913452073	Schutzbügel Links	(4X4)
92	N532151142	Schutzkappe	18 MM 465377 MOSS
93	N532150903	Aufnahme	D7-201-802-010
94	N532150904	Verschluss	D7-201-711-010
95	S532038128363	Messerwelle Links	
96	N311129513	Mutter	M 6
97	N309503515	Schraube	M 8X30
98	N315231165	Feder 0-9746-465	