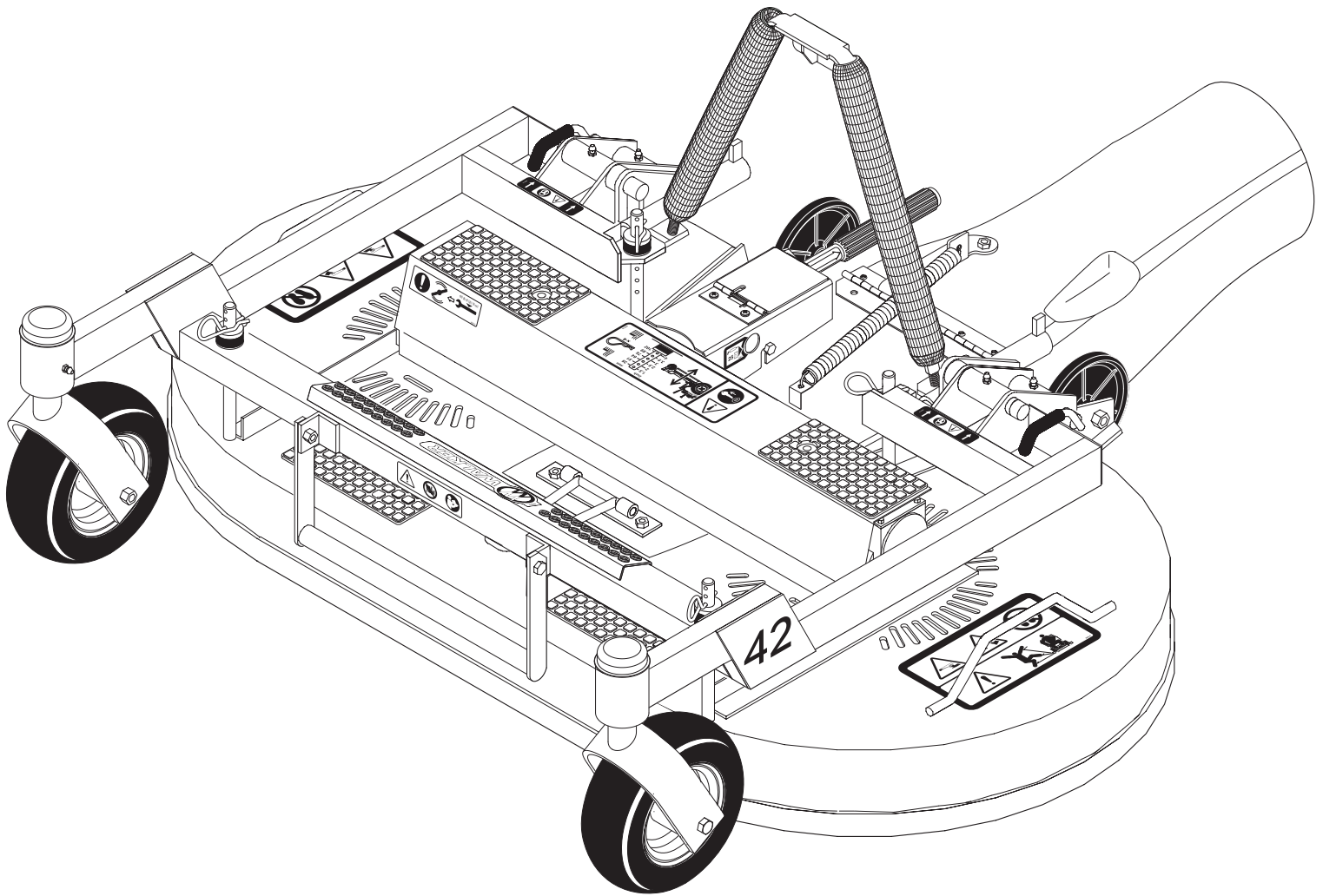


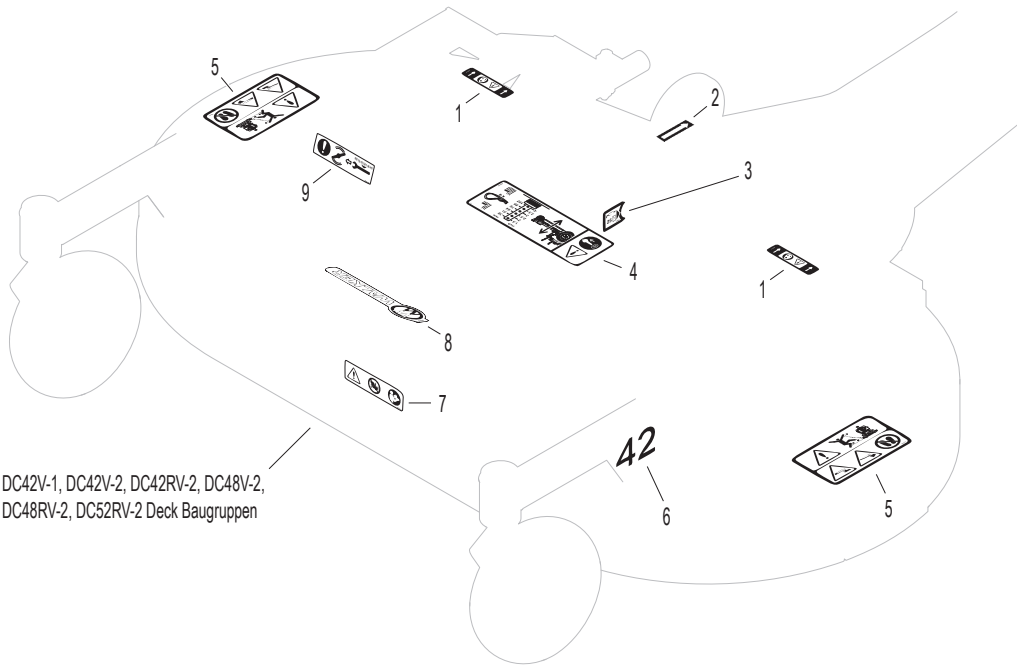
**Ersatzteilliste**  
**Heckfangmähdeck**  
**DGHS42RE/DC42RV-2**  
**ab Seriennummer**  
**162293**



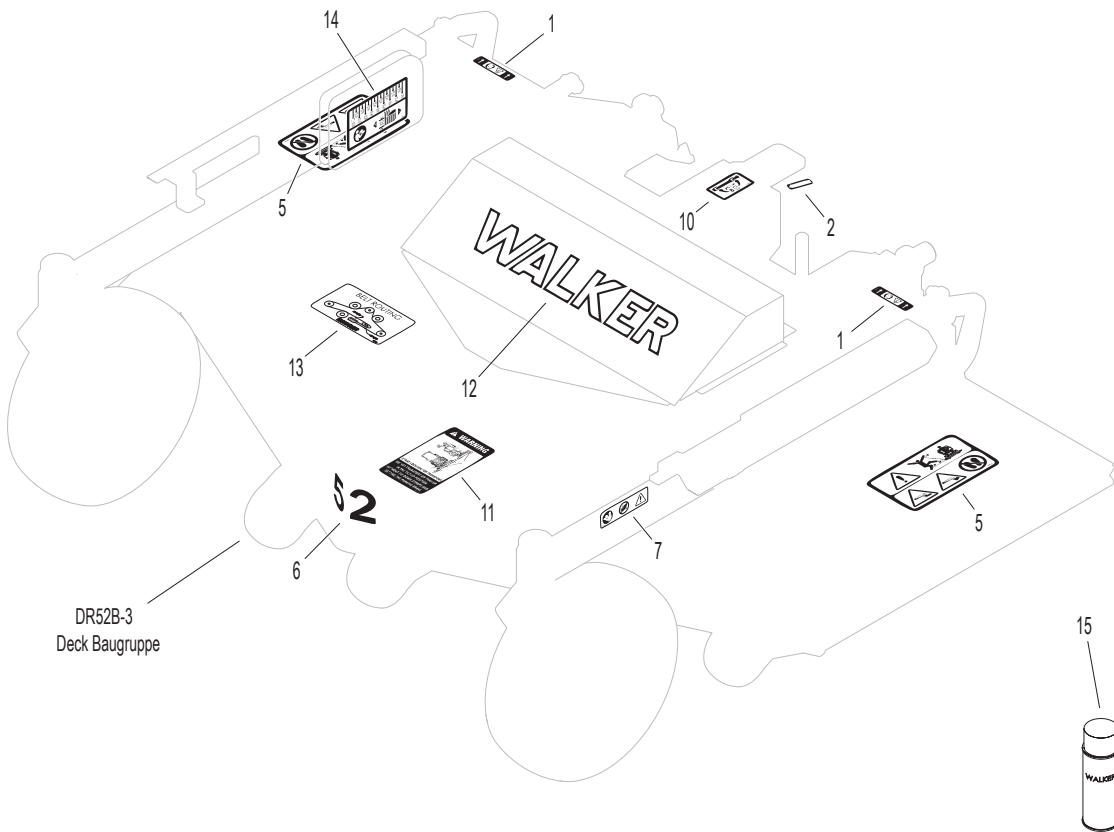
# Inhalt

Mähdeckaufkleber/Ausbesserfarbe . . . . .	3
ET-Nummern . . . . .	4
DGHS42RE/DC42RV-2 Mähdecktragrahmen . . . . .	5
ET-Nummern . . . . .	6
DGHS42RE/DC42RV-2 Mähdecktragrahmen . . . . .	7
ET-Nummern . . . . .	8
DGHS42RE/DC42RV-2 Mähdeck . . . . .	9
ET-Nummern . . . . .	10
DGHS42RE/DC42RV-2 Mähdeck . . . . .	11
ET-Nummern . . . . .	12
Befestigungen Loctite Anwendungen & Drehmomentvorgaben . . . . .	13
Schmierpunkte . . . . .	14
Messerübersicht. . . . .	15

# Mähdeckaufkleber/Ausbesserfarbe



DC42V-1, DC42V-2, DC42RV-2, DC48V-2,  
DC48RV-2, DC52RV-2 Deck Baugruppen

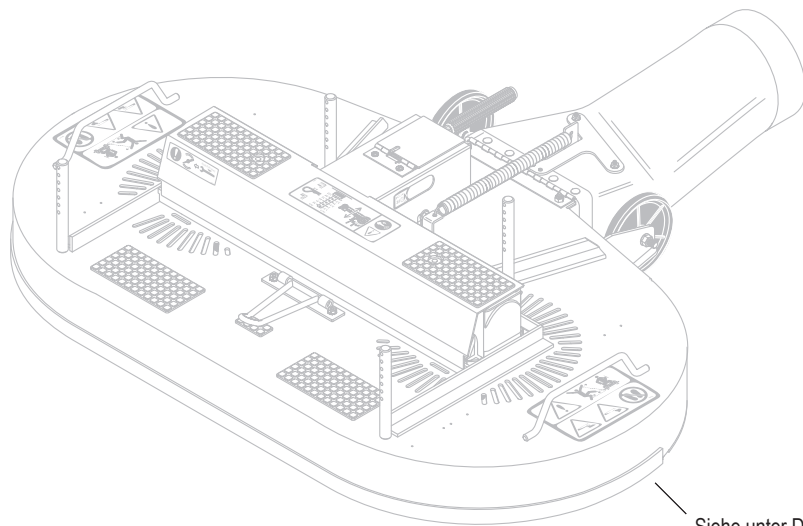
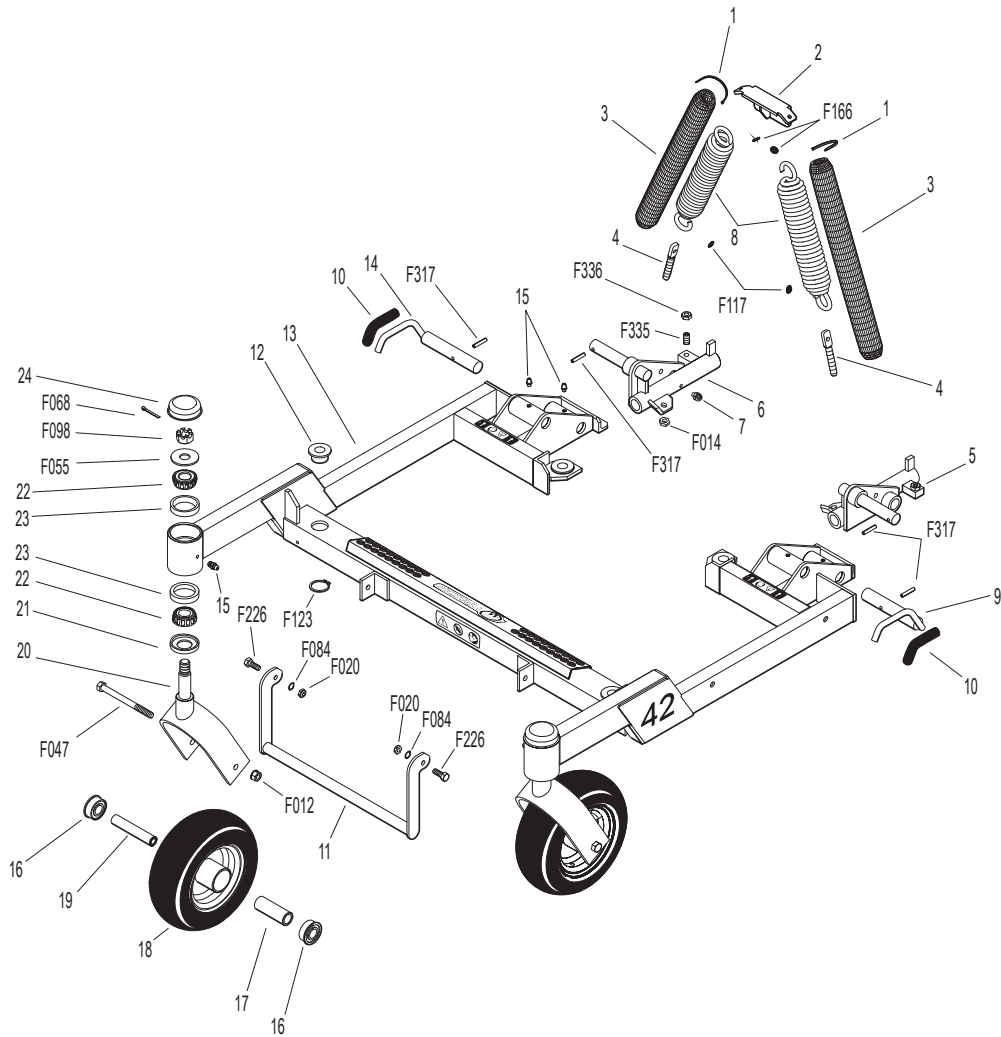


DR52B-3  
Deck Baugruppe

## ET-Nummern

<b>Pos.</b>	<b>Artikelnr.</b>	<b>Beschreibung</b>	<b>Anzahl</b>	<b>Anmerkung</b>
1	W8600-15	Aufkleber Drehpunkt	2	
2	W6875	Aufkleber PTO Pfeil	1	
3	W5846-1	Aufkleber Schmierpunkt	1	
4	W8600-39	Aufkleber Schnitthöhe	1	
5	W8600-28	Aufkleber Gefahr drehende Messer	2	
6	W8821-15	Aufkleber 42"	1	
7	W8600-14	Aufkleber Wartungsposition Deck	1	
8	W5809-2	Aufkleber Walker Logo	1	
9	W8600-9	Aufkleber Messerdrehmoment	1	
1	W8600-15	Aufkleber Drehpunkt	2	
2	W6875	Aufkleber PTO Pfeil	1	
5	W8600-28	Aufkleber Gefahr drehende Messer	2	
7	W8600-14	Aufkleber Wartungsposition Deck	1	
10	W8746-2	Aufkleber PTO Zapfwelle Schmierung	1	
11	W8653-1	Aufkleber Transport Warnung	1	
12	W5800-8	Aufkleber Walker 14"	1	
13	W2749-3	Aufkleber Keilriemenlauf	1	
14	W2748-1	Aufkleber Schnitthöhe	1	
15	W5866	Ausbesserfarbe Gelb Spraydose		

# DGHS42RE/DC42RV-2 Mähdecktragrahmen



Siehe unter DC42RV-2  
Mähdeckbaugruppe

Siehe SCHMIERSTELLUNGSPUNKTE

Ab S/N: 153332

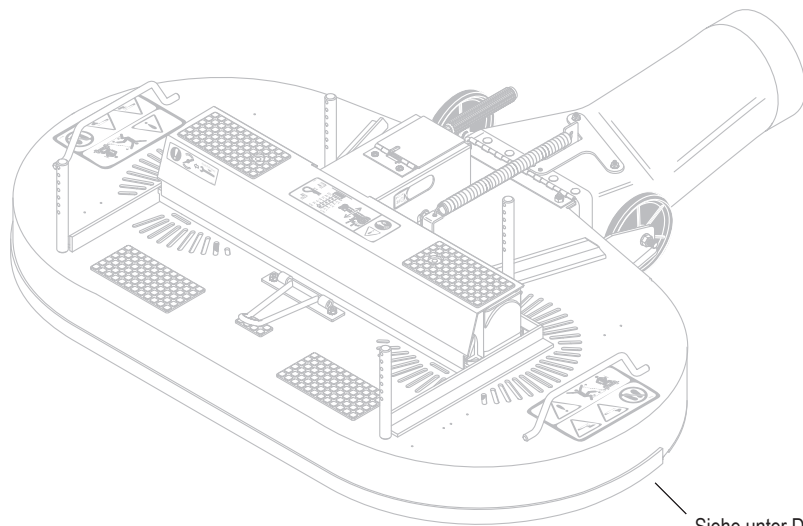
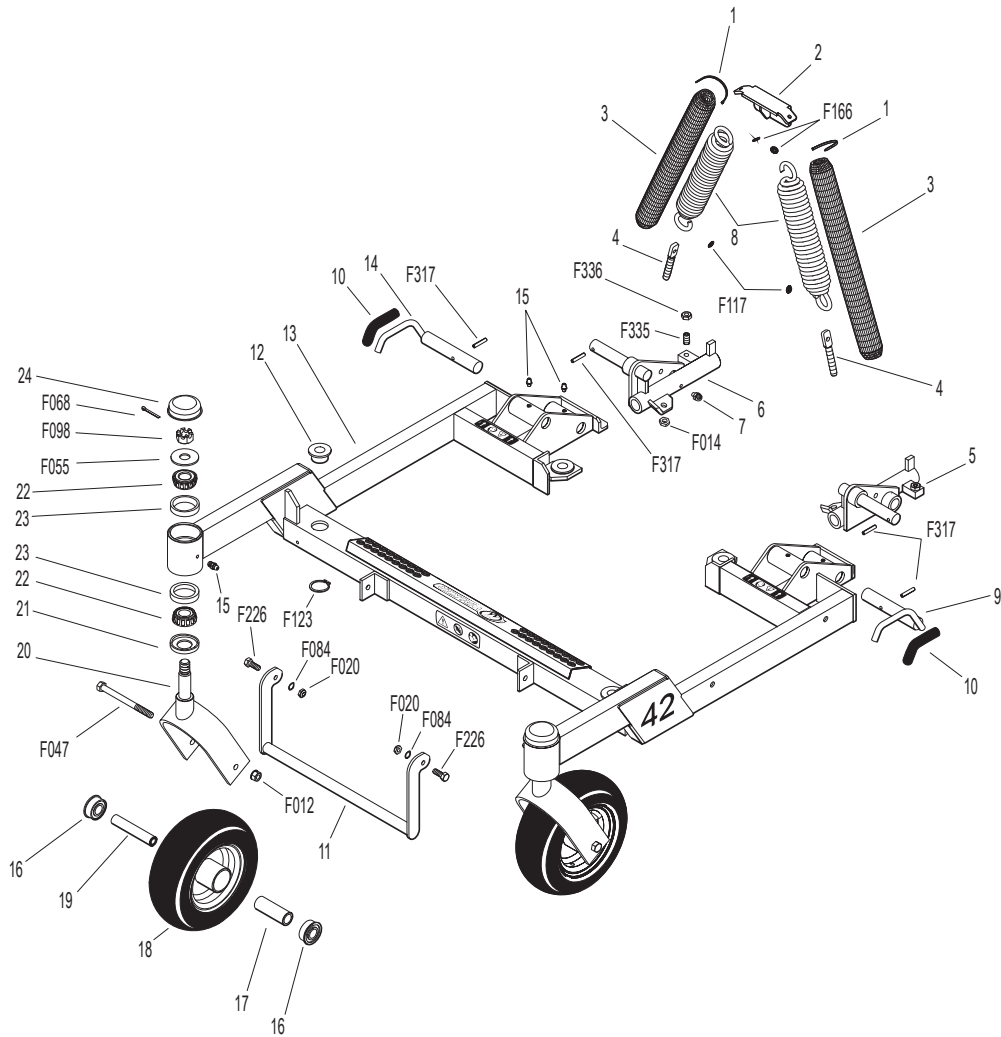
Inkrafttreten 06.18.14

Verwenden Sie nur Original **Walker**® Ersatzteile.

# ET-Nummern

Pos.	Artikelnr.	Beschreibung	Anzahl	Anmerkung
1	W5975-3	Kabelband (50# x 7")	4	
2	W5744-1	Aufnahme für Federhalter	1	
3	W5743-1	Federabdeckung	2	
4	W5743-4	Augenschraube (3/8-16 x 2-3/4)	2	
5	W8466-10	Drehpunktaufnahme einstellbar links	1	
6	W8466-20	Drehpunktaufnahme einstellbar rechts	1	
7	W5830-3	Schmiernippel 45°	2	
8	W5743-8	Zugfeder (1-1/2 x 7-3/4) inkl. Pos.# 1, F117 & F166)	2	
9	W8674-11	Verriegelungshebel für Deck links	1	
10	W7406-1	Handgriff rot	2	
11	W8669-5	DGHS48R Aushubgriff	1	
12	W5740-2	Gleitbuchse (5/8)	4	
13	W8660-24	42" Tragrahmen	1	
13	W8660-29	42" Tragrahmen (inkl. Pos.## 20-22, 24, F055, F068 & F098)	*	
14	W8674-10	Verriegelungshebel für Deck rechts	1	
15	W5830	Schmiernippel	6	
16	W5714-8	Stützradlager	4	
17	W5714-9	Abstandshülse	2	
18	W5715-14	Stützrad Vollgummirad Kpl. (8 x 3.00-4) (inkl. Pos. # 16 & 17)	2	
18	W5715-16	Vollgummirad (8 x 3.00-4)	*	
18	W5715-13	Stützrad Luftreifen (8 x 3.00-4) (inkl. Pos. # 16 & 17)	**	
18	W5715-10	Luftreifen (8 x 3.00-4)	**	
18	W5715-9	Schlauch (2.80/2.50-4)	**	
19	W5714-6	Abstandshülse für Achse	2	
20	W5770-1	Radgabel	2	
21	W8768-1	Abdichtung (1-3/4 x 1-1/8)	2	
22	W8037	Konisches Lager (3/4 ID)	4	
23	W8769-1	Lagerschale (1-3/4 x 1-7/16)	4	
24	W8769-9	Staubkappe für Stützrad	2	
F012	WF012	3/8-16 Keps Sicherheitsmutter	2	
F014	WF014	3/8-16 Sicherungsmutter mit Nyloneinsatz	2	
F020	WF020	5/16-18 Sicherungsmutter mit Nyloneinsatz	2	
F047	WF047	3/8-16x4-1/2 Sechskantschraube	2	
F055	WF055	5/8 SAE Scheibe	2	
F068	WF068	1/8x1 Splint	2	
F084	WF084	5/16 Wellfederscheibe	2	
F098	WF098	5/8-18 Kronenmutter	2	
F117	WF117	Sicherungsring (für 5743-6)	2	
F123	WF123	1" Außensicherungsring	4	
F166	WF166	Sicherungsring	4	
F226	WF226	5/16-18x7/8 Sechskantschraube	2	
F317	WF317	3/16x1 Hohlspannstift	4	

# DGHS42RE/DC42RV-2 Mähdecktragrahmen



Siehe unter DC42RV-2  
Mähdeckbaugruppe

Siehe SCHMIERSTELLUNGSPUNKTE

Ab S/N: 153332

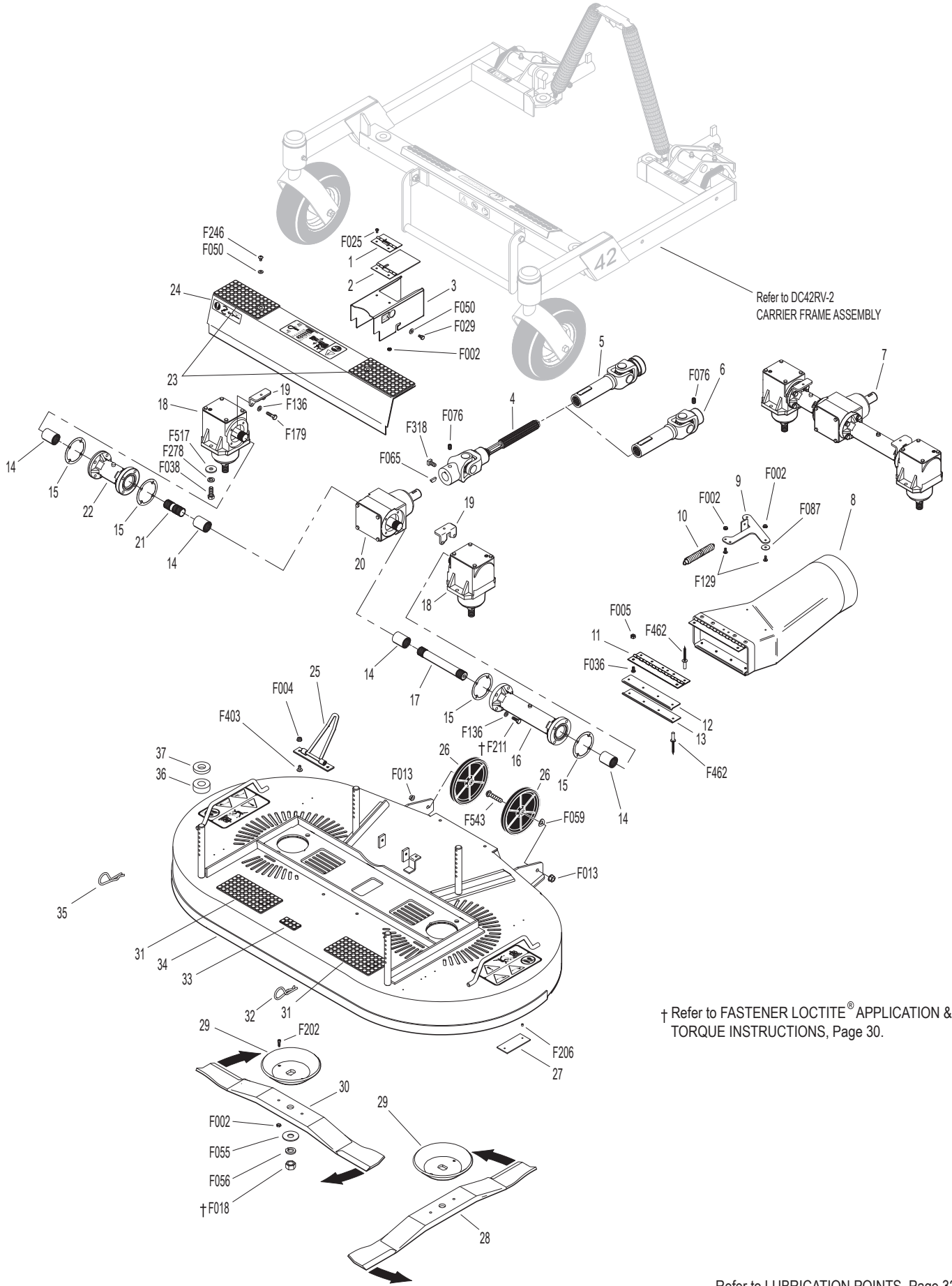
Inkrafttreten 06.18.14

Verwenden Sie nur Original **Walker**® Ersatzteile.

## ET-Nummern

<b>Pos.</b>	<b>Artikelnr.</b>	<b>Beschreibung</b>	<b>Anzahl</b>	<b>Anmerkung</b>
F335	WF335	3/8-16x7/8 Madenschraube/SS	2	
F336	WF336	3/8-16 Mutter (schmale Ausführung)	2	

# DGHS42RE/DC42RV-2 Mähdeck



Ab S/N: 153332  
 Inkrafttreten 06.18.14  
 Verwenden Sie nur Original **Walker**® Ersatzteile.

Refer to LUBRICATION POINTS, Page 32.

## ET-Nummern

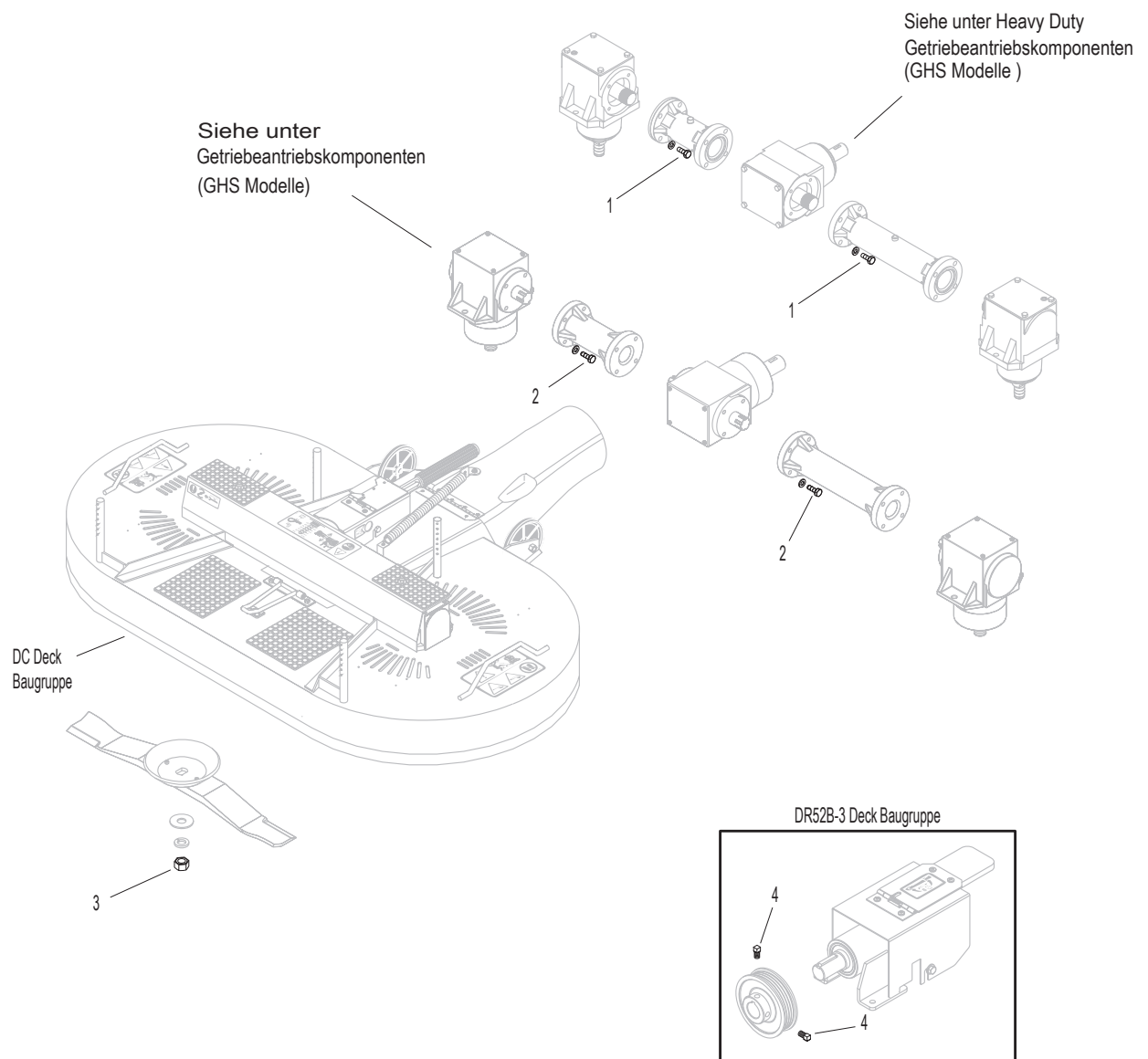
Pos.	Artikelnr.	Beschreibung	Anzahl	Anmerkung
1	W8620-3	Scharnier für PTO-Schutz	1	
2	W8618-1	Abdeckklappe für PTO-Schutz (Inkl. Pos. # 1)	1	
3	W8619	PTO Schutz	1	
3	W8618	PTO Schutz Kpl. (inkl. Pos.## 1-3, F002 & F025)	*	
4	W7285-4	Zapfwelle Mähdeckseite (mit Keilnut) (inkl. Pos. # F065, F076 & F318)	1	
5	W7275-16	Zapfwelle mit Schnellverriegelung	1	
6	W5275-15	Zapfwelle verschraubt 9.5" (Incl. # F076)	1	
7	W6704-4	Getriebeeinheit Kpl. Mit Keilnut (Inkl. Pos. # 14-22)	1	
8	W5794-1	Auswurfkanal mit Federbefestigung Kpl. (inkl. Pos. # 9, 11-13, F002, F005, F036, F129 & F462)	*	
9	W8678	Federaufnahme für Auswurfkanal	1	
10	W8677	Zugfeder (1 x 6-1 / 16)	1	
11	W5726	Scharnier für Auswurfkanal (2 x 8)	1	
12	W5755-2	Obere Verstärkungsleiste	1	
13	W5755-3	Untere Verstärkungsleiste	1	
14	W6054	Verbindungskupplung	4	
15	WP007	Dichtung Peerless #788030	4	
16	W5063	Verbindungsrohr (8-5/8)	1	
17	W6733-3	Verbindungswelle (6-1/4")	1	
18	W5052-5	Getriebe HD linksdrehend	2	
19	W5704-1	Halter für Getriebeabdeckung	2	
20	W5051-4	Umkehr T-Getriebe Keilnut (Ø 7/8" Welle)	1	
21	W6733-1	Verbindungswelle (2")	1	
22	W5062	Verbindungsrohr (4-3/8)	1	
23	W5747-11	Gummimatte (3 x 6)	2	
24	W8629-3	Getriebeabdeckung (42") (inkl. Pos.#23)	1	
25	W8670	Haken für Wartungsposition	1	
26	W5162-11	Laufrolle (5" Poly) (inkl. Pos.#F059)	2	
27	N/L	Typenschild	1	
28	W5705-4	Messer 22" (LH Drehrichtung)	1	
ohne Nr.	W5705-8	Messersatz 42" mit Messerhalter (inkl. Pos. # 28-30, F002 & F202)	*	
29	W5706	Messerhalter & Schmutzschutz	2	
30	W5705-3	Messer 22" (RH Drehrichtung)	1	
31	W5747-10	Gummimatte ohne Löcher (3 x 6)	2	
32	W7775-1	Federstecker LH Silber #6	2	
33	W8788-1	Gummimatte (1 x 2)	1	
34	W5703-18	DC42RV Getriebegehäuse (inkl. Pos. # 31 & 33)	1	
35	W7775-2	Federstecker RH Gold #6	2	
36	W7434-1	Gummischeibe 1-3/8 x 5/8-1/2 dick	4	
37	W5727-1	Scheibe (5/8 ID) (1/4" dick)	4	
F002	WF002	10-24 Keps Sicherheitsmutter	8	
F004	WF004	1/4-20 Keps Sicherheitsmutter	2	
F005	WF005	1/4-20 Sicherungsmutter mit Nyloneinsatz	2	



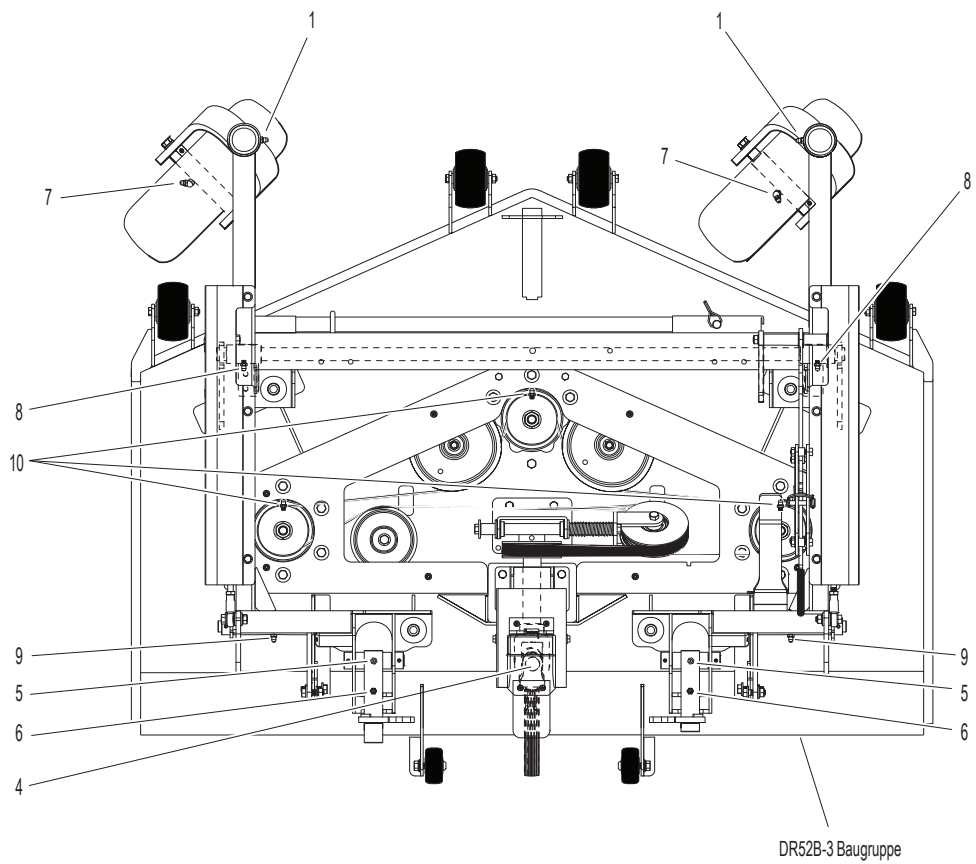
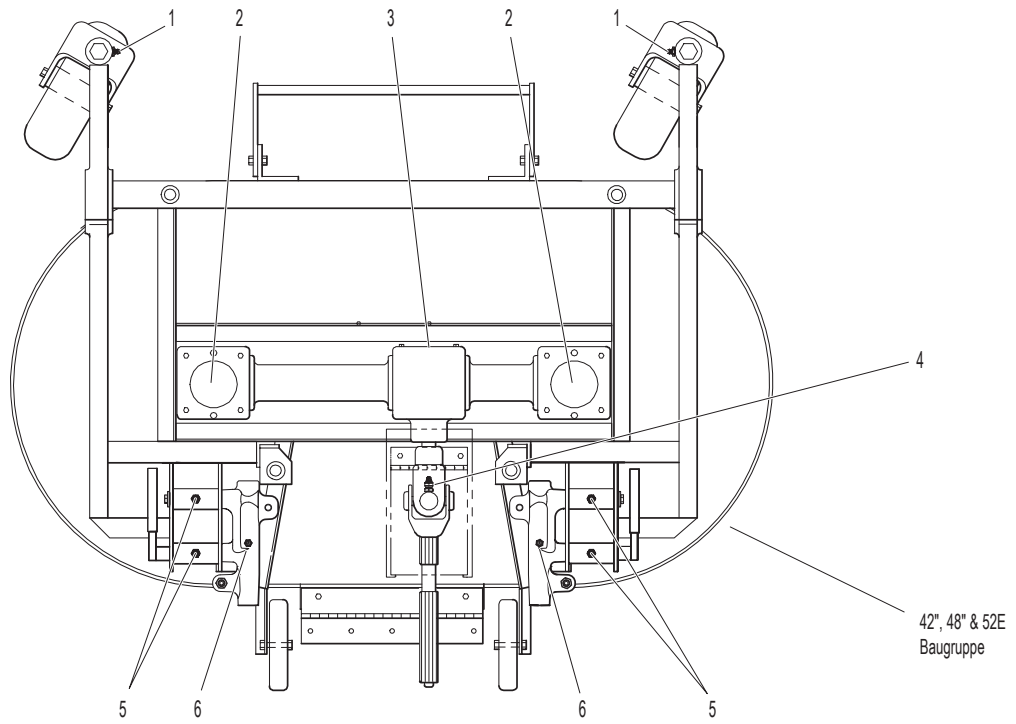
## ET-Nummern

<b>Pos.</b>	<b>Artikelnr.</b>	<b>Beschreibung</b>	<b>Anzahl</b>	<b>Anmerkung</b>
F013	WF013	3/8-16 Whiz Lock Sicherheitsmutter	6	
F018	WF018	5/8-18 Sechskantmutter	2	
F025	WF025	10-24x3/8 Kreuzschraube	2	
F029	WF029	1/4-20x1/2 Sechskantschraube	2	
F036	WF036	1/4-20x1/2 Innensechskantschraube	2	
F038	WF038	3/8-16x1 Sechskantschraube	4	
F050	WF050	1/4 SAE Scheibe	4	
F055	WF055	5/8 SAE Scheibe	2	
F056	WF056	5/8 Federring	2	
F059	WF059	3/8 Wellfederscheibe	2	
F065	WF065	3/16x3/4 Scheibenfeder (#606)	1	
F076	WF076	3/8-16x5/8 Sicherungsschraube Quadratkopf	2	
F087	WF087	#10x7/8 Kotflügelscheibe	2	
F129	WF129	10-24x1/2 Kreuzschraube	2	
F136	WF136	AN960C416L Scheibe	20	
F179	WF179	1/4-20x1 Sechskantschraube	4	
F202	WF202	10-24x5/8 Innensechskantschraube GR5	4	
F206	WF206	#2x3/16 Antriebsstift	2	
F211	WF211	1/4-20x7/8 Sechskantschraube	16	
F246	WF246	1/4-20x1/2 Kreuzschraube	2	
F278	WF278	3/8 Federring	4	
F318	WF318	3/8-16x3/4 Sicherungsschraube Quadratkopf	1	
F403	WF403	1/4-20x1/2 Kreuzschraube SS	2	
F462	WF462	3/16x.468 (+/- .010) Niet	9	
F517	WF517	Scheibe 3/8x1-1/8x1/8	4	
F543	WF543	3/8-16 x 1-1/2 Flachkopfschraube	2	

# Befestigungen Loctite Anwendungen & Drehmomentvorgaben

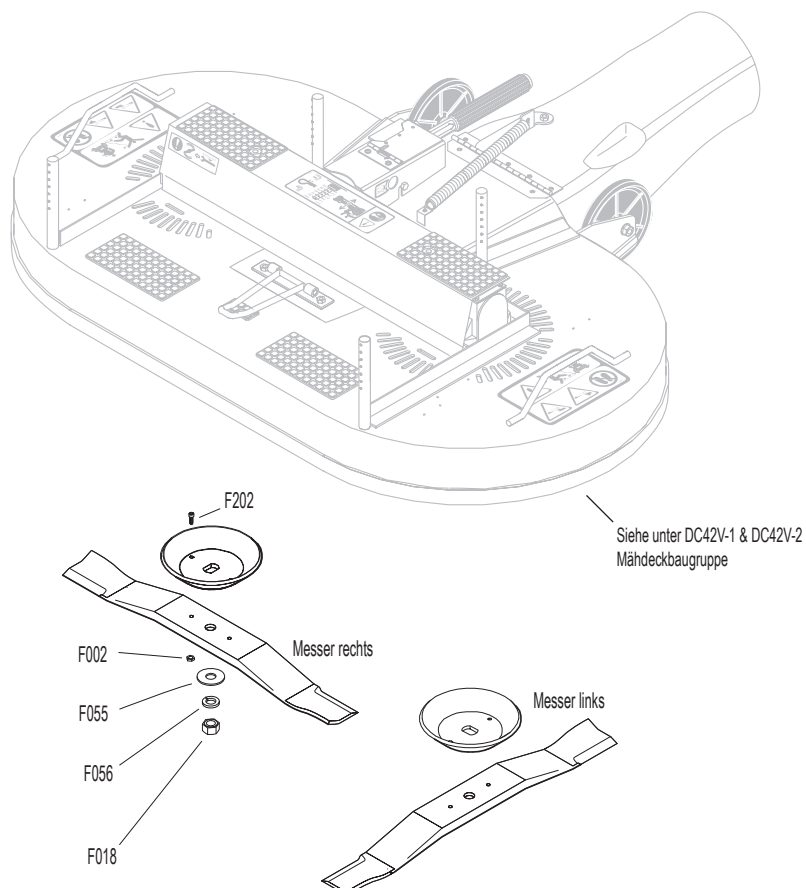


# Schmierpunkte



Ab S/N: 153332  
Inkrafttreten 06.18.14  
Verwenden Sie nur Original**Walker**® Ersatzteile.

# Messerübersicht



Zwei Messer Mähdecks	Rechtes Messer	Linkes Messer	Messersatz
DC42V-1	W5705-4	W5705-3	W5705-8
DC42V-2	W5705-4	W5705-3	W5705-8
DC42RV-2	W5705-4	W5705-3	W5705-8
DC48V-2	W7705-2	W7705-1	W7705-3
DC48RV-2	W7705-1	W7705-2	W7705-3
DC52RV-2	W7705-6	W7705-7	W7705-9

Drei Messer Mähdecks	Einzelnes Messer	Messersatz
DR52B-3	W7705-14	

Rechts und links mit Bediener auf dem Sitz ausgerichtet.

Alle Messersätze enthalten, wenn nicht anders angegeben die Messeraufnahme W5707 und die Scherschrauben mit Muttern WF002 & WF202