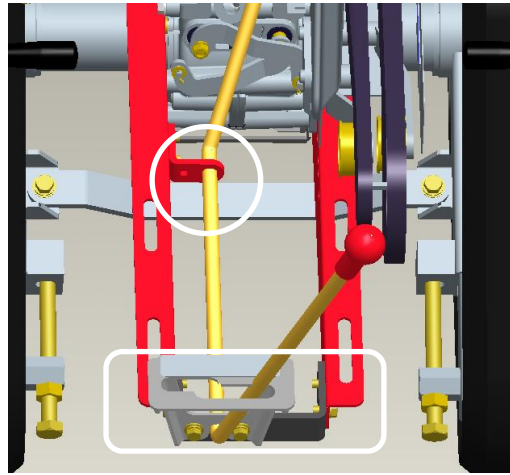


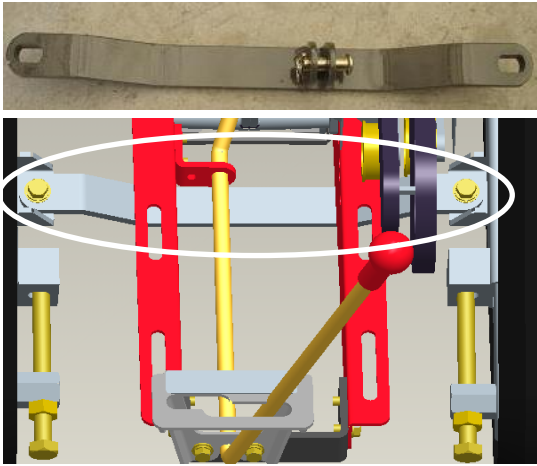
Montage der "Kipparetierung" am HRC662 oder HRC802



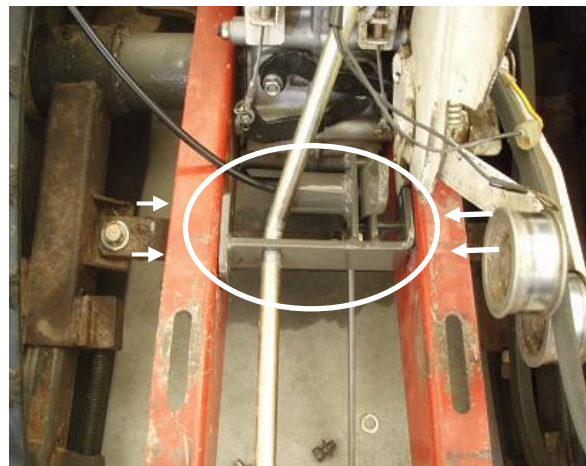
(1) Entfernen Sie die Keilriemenabdeckung kpl., entfernen Sie danach den Motor.



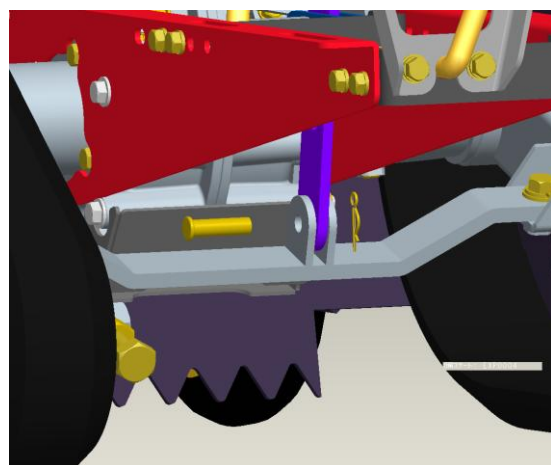
(2) Entfernen Sie den Halter der Schaltstange (siehe Kreismarkierung).



(3) Entfernen Sie die Verbindungsstange (hinten), montieren Sie die neue Verbindungsstange (siehe Bild).



(4) Montieren Sie die Teile um die Raupe zu arretieren. Montieren Sie die Schrauben (siehe Pfeilmarkierungen)



(5) Fixieren Sie die Verbindungsstange (L & R) und die Raupenfixierplatte mit dem Flachkopfstift.



Raupe ist fixiert



Raupe ist nicht fixiert (Frei)
Raupe kann bewegt werden.

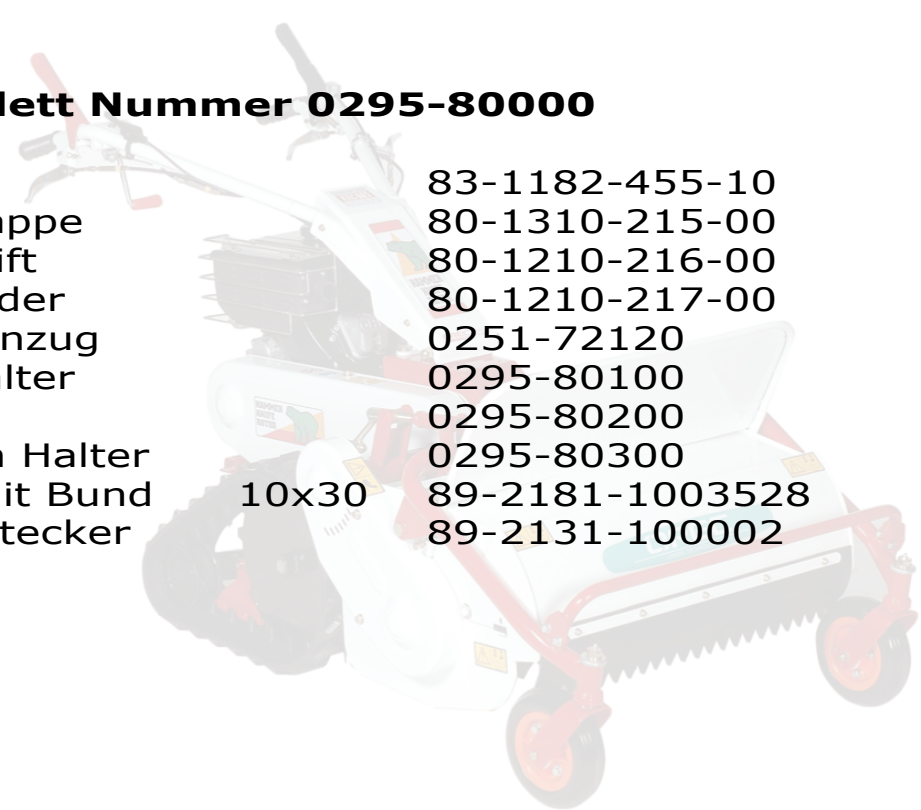
(6) Montieren Sie den Hebel auf die linke Seite des Holmes und stellen den Bowdenzug passend ein.



Kipparetierung HRC 662 Stückliste



Komplett Nummer 0295-80000



Hebel	83-1182-455-10	1X
Stopkappe	80-1310-215-00	1X
Stopstift	80-1210-216-00	1X
Stopfeder	80-1210-217-00	1X
Bowdenzug	0251-72120	1X
Kipphalter	0295-80100	1X
Halter	0295-80200	1X
Klemm Halter	0295-80300	1X
Stift mit Bund	10x30 89-2181-1003528	1X
Federstecker	89-2131-100002	1X